



© Inès Lavalleye, Polype II, 2020. Porcelaine émaillée, diamètre 35 cm

EXPOSITION & CONFÉRENCES

Calendrier de la programmation

Exposition

Y'A PAS LE FEU AU LAC !
Céramique et techniques associées

9 juin
> 3 juillet

Vernissage & rencontre

Avec les artistes

Mer. 10 juin
19h

Conférence

CÉRAMIX
La céramique dans l'art, de Rodin à Schütte

Jeu. 4 juin
19h

Conférence

LES FLAMMES
L'âge de la céramique

Jeu. 11 juin
19h

Conférence

• **CONTRE-NATURE**
La céramique, une épreuve du feu
• **FORMES VIVANTES**

Jeu. 18 juin
19h

Conférence

• **TOUCHER TERRE**
L'art de la sculpture céramique
• **TOUT FEU TOUT FLAMME**

Jeu. 25 juin
19h

PROCHAIN RDV

PRÉSENTATION DE SAISON
2026 - 2027

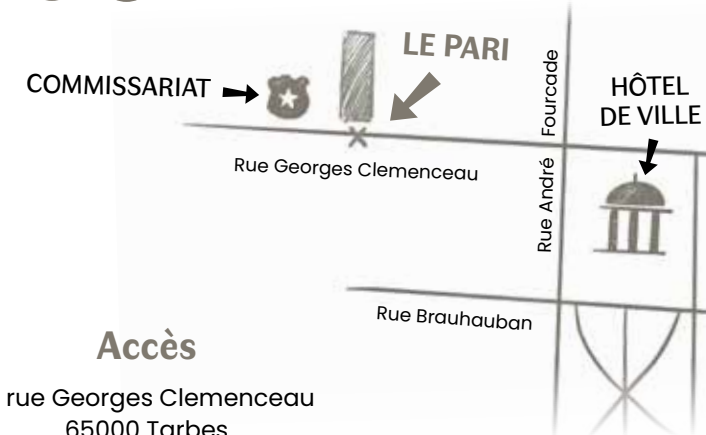
Ven. 11 septembre 2026 - 19h
Le Pari



Le Pari



CALENDRIER DE LA PROGRAMMATION



Accès

21 rue Georges Clemenceau
65000 Tarbes
05 62 51 12 00
www.lepari-tarbes.fr
lepari@mairie-tarbes.fr

Ouverture

Du mardi au samedi de 14h à 18h

Tarif

Tarif conférence : 4€

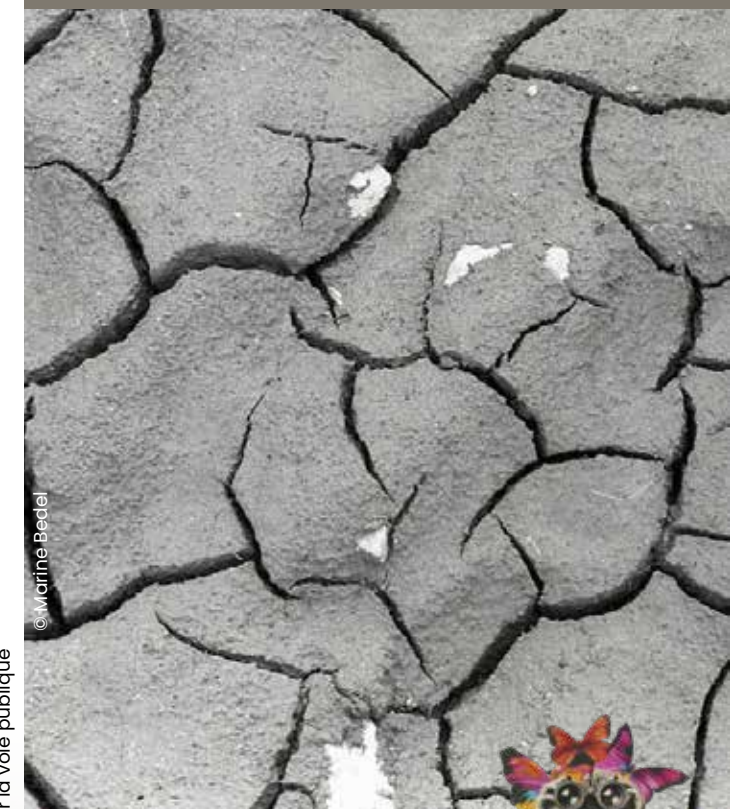
Gratuit pour les étudiants, demandeurs d'emploi et personnes en situation de handicap, sur présentation d'un justificatif à l'achat.

Directrice de la publication : Valérie Lhuillier
Conception graphique : Service Communication de la Maire de Tarbes



Le Pari
fabrique artistique

LE PARI D'ART
4 juin > 3 juillet 2026



Ne pas jeter sur la voie publique

Conférences • Exposition

Y'a pas le feu au lac !

Le Pari



Le Pari d'Art

Cette année, Le Pari d'Art vous propose un focus sur la céramique, un des plus anciens savoir-faire de l'humanité qui n'a cessé de se réinventer, au travers d'un cycle de conférences d'histoire de l'art et d'une exposition.

Exposition

Y'A PAS LE FEU AU LAC !

Céramique et techniques associées

du 9 juin au 3 juillet

L'exposition « Y'a pas le feu au lac ! » met en lumière quatre jeunes artistes diplômés de l'École Supérieure d'Art et de Design de Tarbes. Artistes plasticiens pluridisciplinaires, ils accordent à la céramique une place particulière dans leur pratique. De l'attention portée aux objets et environnements du quotidien à des préoccupations plus profondes sur l'avenir, leurs univers sensibles portent un regard éclairé et conscient sur le monde qui nous entoure.

Les possibilités innombrables qu'offre la céramique leur permet, à la manière d'explorateurs, de mélanger techniques traditionnelles et expérimentations. Ils s'affranchissent de l'objet céramique classique pour donner une autre dimension à ce matériau : installations et mises en espace, détournement d'objets manufacturés, hybridation avec d'autres médiums et reprises de techniques dérivées de la céramique comme le moulage. L'exposition « Y'a pas le feu au lac » vous invite à observer la céramique – cette alchimie entre la terre, l'eau et le feu – comme une matière vivante et en constante métamorphose.



Marine Bedel

Marine Bedel développe une démarche située à la frange de l'expérimentation, où la photographie et la céramique se rencontrent pour donner naissance à des installations et des mises en espace. Elle explore les champs de la photographie documentaire et de l'archive. La céramique comme médium sculptural lui permet d'envisager le moulage d'une pensée, de traduire plastiquement des problématiques de diverses natures. Elle pratique une poésie du hasard, comme dans les « Sténopavés » – cubes de céramique dont l'intérieur est enduit d'une émulsion argentique rendant toute surface photosensible – qui renferment une photographie cachée ne pouvant être révélée que par la destruction du pavé.

Sasha Calonne

Fascinée par la mémoire des lieux, ces réservoirs d'émotions et d'histoires qui s'accumulent au fil des ans, Sasha Calonne traque les vestiges du passé, les fissures dans les murs, les marques sur le sol, les ombres laissées par des objets depuis longtemps disparus. Dans chacune de ses œuvres, elle cherche à rendre hommage à la beauté fragile de la vie, à la richesse de l'histoire qui réside dans chaque fissure et chaque imperfection. Sa pratique artistique est une exploration profonde de la patine du temps, une quête pour capturer l'âme des lieux domestiques qui ont été témoins de vies passées et où elle s'engage dans un dialogue intime avec les espaces et les objets abandonnés, ruines silencieuses qui portent encore les cicatrices de leur histoire.



Claire Duplessy

Claire Duplessy explore la sculpture multi-matériaux et la céramique hybridée avec du plastique. Elle s'intéresse à des phénomènes géologiques tels que le volcanisme, à l'exploration spatiale et aux exoplanètes. Ses recherches l'ont notamment amenée à écrire une fiction racontant une conquête interstellaire sur des planètes inhospitalières pour l'être humain, ce qui inspire ses sculptures et installations qui évoquent un nouveau paysage. Les matériaux qu'elle utilise sont autant artificiels (qualifiés de déchets ou polluants) que naturels (issus de strates géologiques). Ses pièces en céramique chargées d'émaux, suggèrent des roches en pleine formation, appartenant à une forme de réalité différente – entre anthropocène et planète extraterrestre – mais étroitement en lien avec la nôtre.



Elias Hanselmann

Le travail d'Elias Hanselmann comporte différents axes de recherche plastique qui passent par des explorations autour de l'image, de la lumière et des surfaces sensibles. Au-delà de l'image fixe, il s'intéresse à son support transitoire et fluide que sont la lumière et l'espace entre l'objet regardé et le regard, l'image perçue étant le résultat de ces trois variables (objet, lumière, œil). Au sein de ces surfaces – qu'elles résultent d'un bas-relief de plâtre, voire d'un modelage en ronde bosse sous la forme de sculptures à regarder avec les doigts – tout circule de façon complexe, labyrinthique, avec quelques enclaves. Entre rupture et continuité. Comme avec la pièce « Politesses » qui devient un objet à explorer par le toucher, invitant le public à saisir les objets et à en éprouver les disparités.



Conférences

KERAMOS

La céramique hier et aujourd'hui

du 4 au 25 juin – Tarif : 4€ / gratuit*

Par Erika Bretton, historienne de l'art et directrice artistique de la galerie Omnibus.

Source constante d'inspiration et d'expression, la céramique – de keramos signifiant « argile » en grec – est l'une des plus anciennes manifestations culturelles de l'humanité, utilisée dès la préhistoire pour la confection d'idoles et de contenants alimentaires. Longtemps minoré dans l'échelle des arts, ce médium à la fois fonctionnel et sculptural oblige à repenser les hiérarchies traditionnelles entre l'art, le design et l'artisanat. Aujourd'hui il connaît un regain d'intérêt majeur chez les artistes, comme en témoignent plusieurs expositions consacrées à ce premier art du feu intimement lié au geste, au faire et à la matière.

Au prisme de quelques-unes d'entre-elles, Erika Bretton, historienne de l'art et directrice artistique de la galerie Omnibus à Tarbes, propose de partir à la découverte de la richesse des formes de la céramique contemporaine en abordant différentes époques, artistes et styles.

Céramix

La céramique dans l'art, de Rodin à Schütte

Jeudi 4 juin - 19h – Tarif : 4€ / gratuit*

Expositions La Maison Rouge, Paris et Sèvres – Cité de la céramique, du 9 mars au 12 juin 2016

*Étudiants, demandeurs d'emploi et personnes en situation de handicap sur présentation d'un justificatif

Les flammes

L'âge de la céramique

Jeudi 11 juin - 19h – Tarif : 4€ / gratuit*

Exposition Musée d'art moderne de la Ville de Paris, du 15 octobre 2021 au 6 février 2022

Contre-nature

la céramique, une épreuve du feu

Formes vivantes

Jeudi 18 juin - 19h – Tarif : 4€ / gratuit*

MOCO Panacée Montpellier, du 21 mai au 4 septembre 2022

Musée national de la céramique de Sèvres, du 9 novembre 2022 au 7 mai 2023

Toucher terre

L'art de la sculpture céramique

Tout feu tout flamme

Jeudi 25 juin - 19h – Tarif : 4€ / gratuit*

Fondation Villa Datris, L'Isle-sur-la-Sorgue, du 27 mai au 1^{er} novembre 2022

Espace Monte Christo, Paris, du 15 avril au 17 décembre 2023

Omnibus – Laboratoire de propositions artistiques contemporaines, Tarbes, avril à décembre 2024