

Nov.  
2023

shtOck



le  
BRUIT  
du  
DeDANS

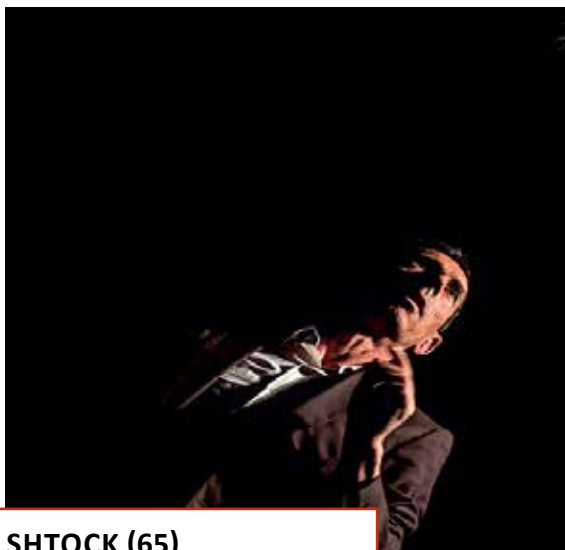
📍 Petit Théâtre  
Maurice Sarrazin

Théâtre d'un cirque d'objets

Compagnie Shtock

LE PARI Programmation hors les murs

# Théâtre d'un cirque d'objets



## COMPAGNIE SHTOCK (65)

AUTEUR INTERPRÈTE

ÉRIC BURON

CO-ÉCRITURE MISE EN SCÈNE

CHRISTIAN COUMIN

ADMINISTRATION, PRODUCTION, DIFFUSION

ANNE-LISE BLIN

CRÉATION LUMIÈRE

HUGO OUDIN

COMMUNICATION GRAPHIQUE

AMÉLIE SAAVEDRA

## du 14 au 19 novembre

### Les coulisses

Samedi 4 novembre

à partir de 14h.

Répétition en public.

Entrée libre et gratuite

**mardi 14 novembre**

20h30 • 5€ avant-première

**mercredi 15 novembre**

19h • 12€, 10€ (prévente) ou 8€ (réduit)

**du 16 au 18 novembre**

20h30 • 12€, 10€ (prévente) ou 8€ (réduit)

**dimanche 19 novembre**

16h • 12€, 10€ (prévente) ou 8€ (réduit)



# le BRUIT du DeDANS

Un personnage seul.

Habité par la conviction que la poésie se nourrit de tous nos élans, aussi insignifiants soient-ils.

Mu par l'obsession de construire des mondes en déséquilibre, envers et contre tout.

Un labyrinthe d'impossibles et pourtant, de tempêtes chimériques, d'équilibres improbables, de pragmatismes fragiles, écrit ce huis clos qui repense l'ordre des choses à la lumière imaginaire de son esprit agité.

Un enclos de silences et de poussières pour théâtre des futilités aventurées et des défis audacieux dont il se nourrit, préférant la couleur absurde de ses désirs au confort étroit de sa raison

# Concert



**Nalie**

chansons françaises

**Mardi 7  
novembre  
20h30**

ITINÉRAIRE  
CHANSON

LA GESPE

Nalie est une auteure-compositrice et interprète originaire de Tarbes. Issue d'une famille de musiciens professionnels, elle grandit au milieu de sessions d'enregistrement studio, de concerts, de spectacles vivants; c'est donc tout naturellement qu'elle décide d'en faire son métier.

Après cinq années passées à Los Angeles aux États-Unis où elle sortira son premier EP intitulé Carry On en 2020, quatre morceaux composés majoritairement en anglais, elle revient s'installer en France la valise pleine de chansons françaises. En effet, il était important pour elle d'écrire dans sa langue natale car " l'anglais ça sonne bien mais personne de mon entourage ne comprenait mes textes et j'avais besoin de créer ce lien, j'avais besoin qu'ils comprennent ce que j'écrivais".

Avec ses nouvelles mélodies dans l'air du temps, Nalie propose un univers de musiques actuelles variant entre des sons acoustiques mais aussi électriques puisque la chanteuse de base guitariste s'est nourrie des plus grands groupes de rock pour apprendre à jouer de la guitare. En ce qui concerne ses compositions, certains diront que c'est un peu comme Vianney en fille, d'autres que c'est du Nalie.

Tarif 5€ - gratuit pour les adhérents de la Gespe  
Hors les murs / L'ECLA à Aureilhan

# Apéro-surprise

## La terre nourrit tout



**Marion Lo Monaco**

Cie Laluberlu - Contes

**Vendredi 10  
novembre  
18h30**



Un moment conté avec des fous qui sont sages... Ou des sages qui sont fous.

Le temps de quelques histoires, marcher aux côtés de personnages d'une sensibilité à faire fondre les pierres.

Et comme le chante la comptine : « La terre nourrit tout, les sages, les sages; la terre nourrit tout, les sages et les fous ! »



Entrée libre et gratuite  
Hors les murs / Petit Théâtre Maurice Sarrazin

# Spectacle

## Ça y est !



### Compagnie En transition

Alexandre Cafarelli - Conception et mise en scène

Virginie Nieddu – Jeu

Félix Dupin-Meynard – Création et interprétation musicale

Et la participation d'un groupe d'habitant.es.



## Jeudi 23 novembre 20h30

Les fictions d'anticipation proposées dans les livres, films et séries, livrent en général une vision peu désirable du futur. En Transition Cie nous invite à décoloniser notre imaginaire et à nous projeter dans l'avenir. Ça y est ! est une expérience de pensée écrite et jouée avec la complicité d'un groupe d'habitant.e.s des Hautes-Pyrénées lors d'une résidence de territoire...

Nous sommes en 2043. Il y a 20 ans, ici, de grands bouleversements ont eu lieu. Afin de fuir les sécheresses, l'air irrespirable des grandes métropoles, ou pour mener une vie plus en lien avec la nature, des gens de partout ailleurs sont arrivés là... Économie locale, santé, réseaux de coopération et d'entraide, agriculture, école, transports... les citoyen.ne.s se sont saisi.e.s de tout et en quelques années seulement ont transformé leur territoire en un modèle pour les autres. Nous sommes en 2043, ils et elles sont fiers de dire « Ça y est, on a réussi ! »

Vous souhaitez participer à cette aventure commune ?  
Rencontrons-nous le 11 novembre lors d'un Stimulus, temps convivial d'apéro-rencontre. Vous pouvez déjà prendre contact avec : En Transition Cie. [www.entransitioncie.fr](http://www.entransitioncie.fr)

En partenariat avec : Le Parvis, les communes de Luz-Saint-Sauveur et Vielle-Aure, le Théâtre des 7 Chandelles à Maubourguet, la Maison du Parc National et de la Vallée à Luz-Saint-Sauveur, la Soulane à Jézeau, Traverse à Bagnères-de-Bigorre, la Maison du savoir à Saint-Laurent-de-Neste et le Murmure du monde.

Plein tarif 12€ / Abonné 8€ / réduit 6€  
Hors les murs / Théâtre Les Nouveautés

# Agenda

**Nov.**  
2023

## Concert

---

Nalie

Mardi 7 novembre - 20h30

## Apéro-surprise

---

La terre nourrit tout

Vendredi 10 novembre - 18h30

## Spectacle

---

Ça y est !

Jeudi 23 novembre - 20h30



**le**  
**BRUIT**  
**du**  
**DeDANS**

### Les coulisses

---

Samedi 4 novembre à 14h

### Les représentations

---

Mardi 14 novembre à 20h30

Mercredi 15 novembre à 19h

Jeudi 16 novembre à 20h30

Vendredi 17 novembre à 20h30

Samedi 18 novembre à 20h30

Dimanche 19 novembre à 16h

## Accessibilité

Événement naturellement accessible



handicap mental et psychique



handicap visuel



handicap auditif



handicap moteur

*Accès PMR : Accès possible par l'entrée côté parking,  
par l'avenue Hoche*

*Renseignement au 05.62.93.30.93.*



**Matériel disponible sur réservation**



Casque filaire ou boucle magnétique  
permettant une meilleure audition

# Le Pari fait sa saison 23-24 en hors les murs

> L'ECLA 24 Av. Jean Jaurès, 65800 Aureilhan

> Petit Théâtre Maurice Sarrazin

Maison des associations, 4 bis Quai de l'Adour - Tarbes

lepari@mairie-tarbes.fr  
www.lepari-tarbes.fr

Infos/billetterie :

## Aux Nouveautés

44 rue Larrey  
65000 Tarbes.

Du lundi au vendredi.

De 9h à 13h et de 14h à 17h,  
et aux heures des spectacles.

Tarifs des représentations

Plein tarif : 12€

Tarif prévente : 10€

Tarif réduit : 8€

Avant-première : 5€

Tickets « Tout Pari » : 8€

(vendu par carnet de 5 soit 40€ le carnet)

Ne pas jeter sur la voie publique

## PROCHAIN RDV

### Les têtes de lecture

Compagnie Paradis-Éprouvette (31)  
du 29 novembre au 2 décembre 2023  
Au Théâtre Les Nouveautés



Directrice de la publication : Valérie Lhuillier

Conception graphique : Hélène Lallier

Imprimeur : Reprint

Tirage 3000 exemplaires

« Tarbes en Scènes » bénéficie du Plan Led Spectacle vivant Occitanie, porté par Occitanie en scène et cofinancé par l'Union européenne dans le cadre du Fonds Européen de Développement Régional.

N° licence Le Pari : PLATESV-R-2020-003629 / PLATESV-R-2020-003637 / PLATESV-R-2020-003636

